



Association REFH

Réussir l'Égalité Femmes-Hommes

Présidente : Nicole Fouché, CNRS-EHESS, Histoire
Vice-présidente : Claire Desaint, Consultante
Secrétaire générale : Catherine Chadefaud, CPGE, Histoire
Trésorière : Brigitte Solliers, Assistante juridique.

Accompagnement
en milieu scolaire

Qui sommes-nous ?

Une association de féministes : femmes et hommes ayant des sensibilités et des valeurs laïques, universalistes, républicaines et pacifistes. Nous luttons pour l'égalité des filles et des garçons, pour celle des femmes et des hommes. Nous voulons alerter et agir contre toute forme de violence, de domination et de discrimination fondée sur le sexe.

Notre champ d'action, principal mais non exclusif, est l'éducation : de la maternelle à l'enseignement secondaire ; nous intervenons également dans l'enseignement supérieur et dans la recherche; à tous les niveaux national et international.

Nous voulons faire reconnaître les compétences des femmes, d'accroître leur rôle et leur pouvoir dans les sphères professionnelle, sociale, publique et politique.

REFH est une association loi 1901, reconnue d'intérêt général.

La plupart des intervenantes de REFH appartiennent à la Réseau des Femmes (organisée par l'Éducation Nationale à la suite des attentats



« La France est une République indivisible, laïque, démocratique et sociale. Elle assure l'égalité devant la loi de tous les citoyens sans distinction d'origine, de race ou de religion... ».

« La loi favorise l'égal accès des femmes et des hommes aux mandats électoraux et fonctions électives, ainsi qu'aux responsabilités professionnelles et sociales. »

(Extraits de la Constitution de la V^e République de 1958, dernière version entrée en vigueur le 25/07/2008)

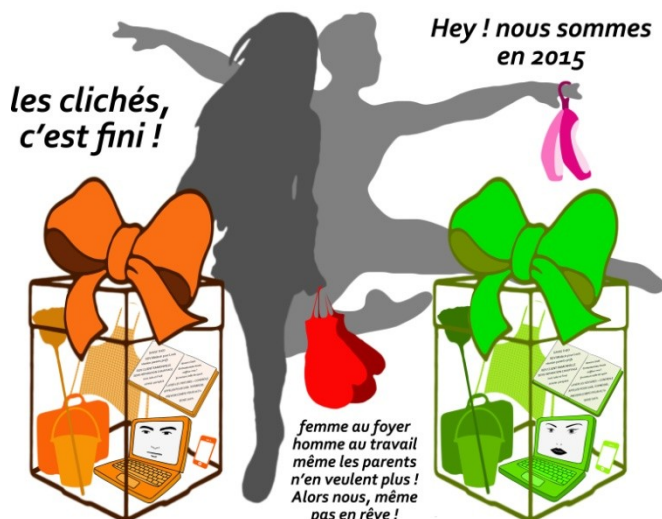
Pourquoi accompagnons-nous les enseignant·es ?

REFH propose des actions sur l'égalité filles-garçons/femmes-hommes aux établissements de l'Éducation nationale, ainsi que dans l'Enseignement supérieur et dans la Recherche. Notre but est, en partenariat avec les personnels qui le souhaitent,

- de participer à l'élévation du niveau de conscience en faveur de l'égalité filles-garçons/femmes-hommes
- d'aider à la prise de décision en vue d'améliorer les relations de sexe.

Nous pensons qu'il faut parler de l'égalité femmes-hommes le plus tôt possible avec les élèves ; qu'il faut valoriser cet idéal tout au long des études, en double hélice avec l'idée de laïcité dont l'égalité filles-garçons et femmes-hommes est dépendante, afin de ne pas laisser les clichés sexistes prendre racine dans la culture et dans l'éducation des filles et des garçons scolarisé-es, futur-es citoyens et citoyennes.

Pour faire évoluer les consciences, aujourd'hui et demain, il est indispensable de travailler, dès le plus jeune âge, sur les représentations stéréotypées et fausses véhiculées par la société, autant par les jeunes que par les adultes.



Affiche réalisée par des élèves de terminale bac pro commerce TBCO1 du Lycée Bellevue de Toulouse

Comment intervenons-nous ?

Nous préparons toujours nos interventions avec les professeur·es et/ou le personnel éducatif. Nous nous adaptons à leurs programmes et aux niveaux des classes que nous accompagnons.

Après avoir choisi un sujet et un niveau d'accompagnement avec elles/eux, l'objectif est toujours de déconstruire, avec les arguments de l'objectivité et du savoir scientifique, les idées fausses que les jeunes se font des filles et des garçons, des femmes et des hommes.

Nous pouvons proposer des quiz, **des vidéos***, des documents numériques, des sujets de débats susceptibles d'être menés en classe. Des films (souvent des documentaires) peuvent être projetés. Pour les classes de lycées, nous pouvons aider à organiser également des mini-conférences, des séances de lecture, toujours avec débats...

Nous collaborons aussi, dans le cadre des TPE ou des EPI, avec des professeur·es de différentes disciplines. Nos partenariats, y compris avec les professeur·es d'arts plastiques, de musique et d'EPS, sont fructueux.

Nous coopérons également dans le cadre des projets d'établissements, des CESC, des CVL, aux semaines banalisées, aux travaux en atelier, aux forums organisés par les chef·fes d'établissements.

Nous soutenons les actions annuelles organisées autour du 8 mars.

Nous pouvons aussi préparer des visites de musées, ou d'expositions, si l'actualité s'y prête ou encore des déplacements (aux frais de l'établissement) dans des institutions culturelles des environs de Paris.

Notre accompagnement consiste en un travail en amont avec les professeur·es et/ou encadrant·es désireuses et désireux de travailler sur un sujet relatif à l'égalité filles-garçons, femmes-hommes. Cette préparation avec les professeur·es permet d'adapter nos propositions à leurs projets pédagogiques.

Des interventions en visioconférences suivies d'un échange avec les professeur·es et les élèves sont accessibles dans toutes les académies (sous condition que les établissements soient équipés de matériel numérique adéquat).

Nos prestations sont gratuites.

[* Deux vidéos sont disponibles : 1\) « Des femmes invisibles dans des sociétés d'hommes » \(8 mn\) ; 2\) « Portraits de femmes d'exception : écrivaines, scientifiques, artistes » \(28 mn\).](#)



[Contactez l'association.](#)

Les sujets possibles

Nous donnons ci-après des exemples de sujets pouvant être traités en fonction des professeur-es, du temps disponible, des programmes et des classes Nous pouvons aider à la préparation avec les professeur-es afin d'adapter nos propositions à leurs

Égalité filles-garçons/femmes-hommes

projets pédagogiques.

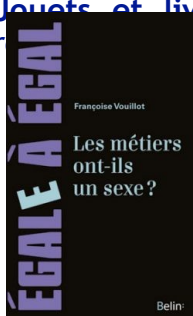
- **Présentation de la CEDEF/CEDAW**, Convention onusienne sur l'élimination des discriminations à l'encontre des femmes dans le monde entier (sorte de déclaration universelle des droits des femmes), ratifiée par la France en 1983.



- **Présentation du FLOT/MOOC** : « Être en responsabilité demain : se former à l'égalité femmes-hommes ».

- **Visibilité des femmes dans l'espace public.**

- **Jouets et livres d'enfant** : comment les filles et les



- **Séréotypes sexistes ordinaires**, les solutions
- **Autonomisation des femmes et émancipation financière des femmes.**
- **Métiers et orientation scolaire et professionnelle non sexiste.**
- **Etc.**



- **Représentation des femmes en politique.**
- **Violences sexistes.**
- **Etc.**

Femmes, histoire et société

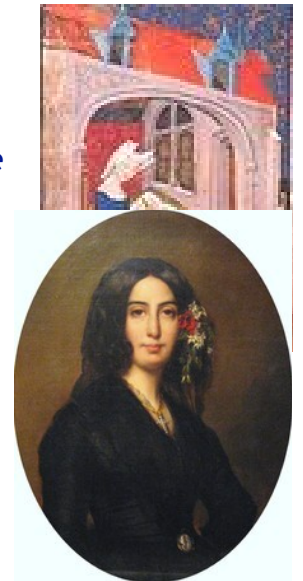
- Femmes dans les sociétés de l'Antiquité et du Moyen Âge (Occident et/ou Orient).
- Femmes en Occident pendant la Renaissance et le XVII^e siècle ; représentation des femmes dans l'art.
- Femmes en France pendant la Révolution et l'Empire, Olympe de Gouges, le *Code civil* et ses conséquences pour le statut des femmes.
- Femmes au travail aux XIX^e et XX^e siècles (monde rural et monde urbain) incluant les syndicats.
- Femmes, esclavage et colonialisme
- Femmes dans le monde politique et économique en Occident.
- Femmes peintres, sculptrices, architectes en France (XVIII^e-XX^e siècle) : parcours, destinées, obstacles.
- Femmes musiciennes et compositrices en France (XVII^e-XX^e siècle).
- L'éducation des filles en France avant et après la loi Camille Sée (1880). L'exemple de Mathilde Salomon à la direction du Collège Sévigné à Paris.
- Les femmes scientifiques : Émilie du Châtelet, Sophie Germain, Marie Curie...
- Femmes voyageuses, archéologues, aviatrices, aventurières et journalistes, XIX^e et XX^e siècles.
- Portraits de femmes en France du XVIII^e siècle à la fin du XIX^e siècle : de la peinture à la photographie
- Le long cheminement des luttes de femmes pour l'accès à la citoyenneté et au droit de vote (histoire des suffragistes en France).
- Le rôle des femmes sous le Second Empire et à l'époque de la Commune de Paris (1850-1871).
- Les femmes et leur rôle dans la société pendant la guerre de 1914-1918.
- Les femmes en France au lendemain de la guerre de 1914-1918 : quel bilan ? Quelles perspectives ?
- Femmes dans la société française de 1919 à 1945 : luttes, mouvements pacifistes et SDN, droit à l'avortement non acquis, politique nataliste, Front populaire.
- Les Françaises dans la Résistance 1939-1945.
- Femmes électrices et éligibles : bilan du parcours, parité.



- Femmes et actualité : Simone Veil, Gisèle Halimi...
- Quelques destins de femmes ...

Femmes et littérature

- **Antigone** : deux visions, le mythe grec et la pièce d'Anouilh (1944).
- **Marguerite d'Angoulême**, sœur de François I^{er} : une écrivaine au temps de la Réforme.
- **Femmes dans la littérature** : de Christine de Pisan à George Sand.
- **Madame de La Fayette**, une précieuse rebelle et ses ouvrages : *La Princesse de Montpensier* (1662), *la Princesse de Clèves* (1678).
- **Femmes et salons littéraires à l'époque des Lumières** : de Mme de Lambert à Mme Geoffrin
- **Vers une nouvelle vision des femmes dans le théâtre de Marivaux** (choix de trois pièces)
- **Autour de George Sand à Nohant** : artistes, écrivain·es et musicien·nes.



Visites et promenades guidées

- **Les femmes en 1848.**
- **Visites d'exposition** en relation avec l'actualité.
- **Visites de monuments (ex. le Panthéon...)** : où sont les femmes ?
- **Visite du Château de Blérancourt**, Histoire d'Anne Morgan et du Comité américain pour les régions dévastées : Première Guerre mondiale.



- **Promenade dans le 5^e arr. de Paris** sur les pas de Marie Pape-Carpantier, fondatrice de l'école maternelle.
- **Les traces de Séverine**, journaliste parisienne, dans le xx^e arr. de Paris.
- **Visite féministe des musées** du Louvre et d'Orsay.

- Femmes dans les années 30 : collection du musée de Boulogne-Billancourt.
- Les femmes dans la société égyptienne de l'antiquité (collections du musée du Louvre)
- Les femmes dans la société grecque : de Mycènes jusqu'au IV^e siècle av. J.-C. (collections du musée du Louvre)
- Les femmes dans la société médiévale en Occident (collections du musée de Cluny)
- Les représentations des femmes dans la peinture et la sculpture au XIX^e siècle (musée d'Orsay).

Contacts:

L'association REFH: reussir.egalitefh@orange.fr

Nicole Fouché : nfouche@ehess.fr

Catherine Chadefaud : cchadefaud@wanadoo.fr

Claire Desaint : claire.desaint@gmail.com

Brigitte Solliers : brigitteolliers@gmx.fr

Dans les cas où nous proposons de mettre gratuitement à la disposition des professeur-es et des personnels d'encadrement nos documents numériques et nos supports images power-points ou plus encore vidéos, nous demandons qu'une simple convention soit signée avec REFH, de façon à en garantir l'utilisation dans un cadre strictement pédagogique et pour une durée donnée et limitée.

Tout usage à caractère commercial est exclu.

REFH est répertoriée sur le site d'EDUSCOL

<http://eduscol.education.fr/cid46856/egalite-filles-garcons.html>

Les affiches du bandeau de la première page ont été réalisées par les établissements scolaires suivants dans le cadre de l'action CEDEF

- [Lycée d'Alembert, Paris 19 \(affiches 1 et 3\).](#)
- [Lycée Bellevue, Toulouse \(affiches 2 et 4\).](#)